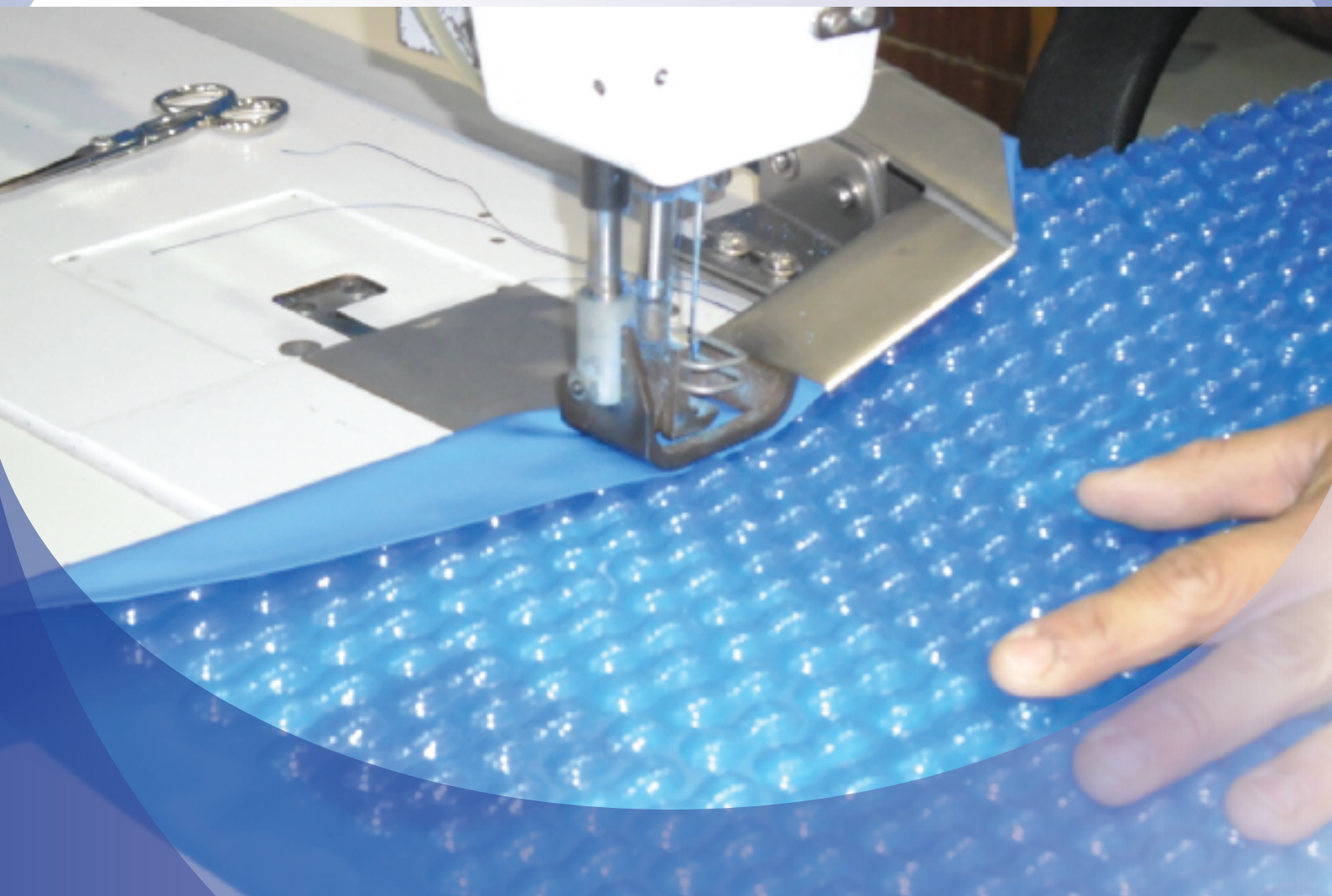




Coberturas Térmicas

Acabamentos e Acessórios





Bainha de Reforço

Reforço perimetral da cobertura, protegendo-a do contacto directo com a parede da piscina. Fabricada com uma faixa de PVC, costurada com 2 agulhas, linha de água. Ilhoses de PVC transparente com tratamento anti-UV no topo do enrolador. Se fornecido com bainha nos 2 topos ou perímetro, inclui 2 ilhoses e 2 tensores no topo oposto ao enrolador para puxar.

Cores: azul, cinza ou preto mediante a referência da cobertura (ver ficha de produto Cobertura Térmica).



Cod: REF 01/02/03

PVP: 4,50€/ml

Bainha Flutuadora

Colocada no lado oposto ao enrolador.

Facilita o deslizamento da cobertura durante as operações de enrolar e desenrolar, uma vez que está no topo oposto ao enrolador. Fabricada com faixa de PVC cosida, tubo espuma colocado no interior da bainha, 4 ilhoses de PVC transparente e corda de nylon p/puxar. Cores da bainha: azul, cinza ou preto mediante a referência da cobertura (ver ficha de produto Cobertura Térmica).



Cod. 17032

PVP:36,60€/ ml

Bainha T de Reforço

Para funcionamento da cobertura com enrolador em piscinas de formatos especiais. Reforço em T cosido com linha de água em faixa de PVC. Permite a instalação de um enrolador noutra sítio da piscina diferente de um topo. Enrolam-se os 2 lados da cobertura em simultâneo. Cores da bainha: azul, cinza ou preto mediante a referência da cobertura (ver ficha de produto Cobertura Térmica - Bainha).



COD: 17034

PVP:20,04€/ ml



Reforço para recorte de Escada Inox

Permite encastrar a cobertura nos varões inox. Reforço cosido em faixa de PVC na zona dos varões, com dupla costura em linha de água. Cores: azul, cinza ou preto mediante a referência da cobertura (ver ficha de produto Cobertura Térmica - Bainha)

COD. 17035

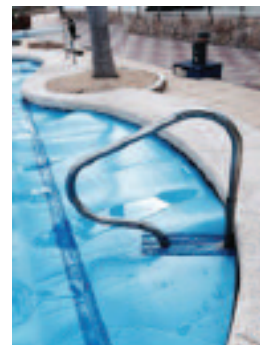
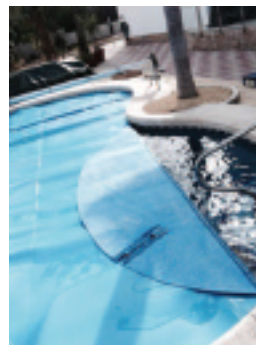
PVP:81,34 €/ un



Bainha Dobradiça

Este acabamento utiliza-se em piscinas com escadas laterais ou elementos salientes.

Permite dobrar a cobertura nesta zona para depois a enrolar, evitando recorrer a um enrolador de maiores dimensões. É fabricada com faixa cosida em PVC 640 g, reforçando a zona de dobragem, facilitando o enrolamento e protegendo-a com a aplicação da faixa do desgaste prematura neste local. Cores: azul, cinza ou preto, (ver ficha de produto Cobertura Térmica - Bainha).



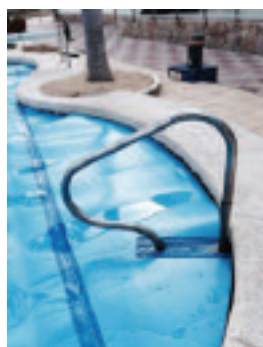
COD. 17033

PVP: 22,82 €/ml

Reforço para recorte de Varão Inox

Permite encastrar a cobertura nos varões Inox.

Reforço cosido em faixa de PVC 640 g, na zona dos varões, com dupla costura em linha de água. Cores: azul, cinza ou preto mediante a referência da cobertura (ver ficha de produto Cobertura Térmica - Bainha).



COD. 17036

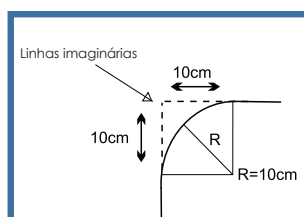
PVP: 101,84 €/ml

Bainha para Cantos Redondos

Este acabamento utiliza-se para remates da cobertura em piscinas com cantos arredondados, sendo necessária a informação do Raio do canto para o seu fabrico. Fabricada com uma faixa de PVC 640 g. Costurada com duas agulhas, linha de água. Cores azul, cinza ou preto mediante a referência da cobertura (ver ficha de produto Cobertura Térmica).

Para o levantamento desta medida, faça o prolongamento da largura e comprimento através de duas linhas imaginárias. As medidas desta linha até ao seu encontro, que são iguais, determina o Raio.

Observe o esquema:



COD. 17163

PVP: 10,00€/un



Tabela de Preços

COD	ACABAMENTOS	Un	PVP un
REF	Bainha de reforço perimetral c/faixa cosida em PVC	ml	4,50 €
17032	Bainha Flutuadora PVC 640g/m ² c/Tubo Espuma e Corda	ml	36,60 €
17033	Bainha Dobradiça de Reforço PVC cosida 640g/m ²	ml	22,82 €
17034	Bainha T em PVC 640g/m ² p/Reforço de Ligação a Enrolador	ml	20,04 €
17035	Reforço em PVC 640g/m ² cosido p/Recorte Escada Inox Standard Coberturas Térmicas	un	81,34 €
17036	Reforço em PVC 640g/m ² c/Recorte cosido p/Varão Inox até 2,00m Coberturas Térmicas	un	101,84 €
17037	Bainha Cavidade p/Flutuador PVC cosida 640g/m ² Azul	ml	19,33 €
17163	Cantos Redondos - Bainha p/ Cantos Redondos em PVC 640g/m ² cosido Coberturas Térmicas	un	10,00 €

COD	ACESSÓRIOS	Un	PVP un
17170	Corda Poliéster 8mm	ml	1,30 €
17050	Elástico Poliéster plastificado 8mm azul	ml	2,04 €
17051	Elástico Poliéster plastificado 8mm branco	ml	2,04 €
T01	Tensor Elástico em Poliéster 8mm c/terminal, 25cm ajustável azul	un	3,15 €
T02	Tensor Elástico em Poliéster 8mm c/terminal, 25cm ajustável branco	un	3,15 €
17164	Ilhó PVC transparente adicional (aplicação em fábrica)	un	1,80 €
17057	Ilhó CLIP PVC 12mm Azul Tratamento Anti UV (aplicação manual conjunto)	un	1,89 €
17137	Flutuador de aplicação local	ml	16,17 €

Flutuadora de Aplicação no local
(Bainha + Ilhó Clip + Tubo espuma)

Não inclui corda.



Cód:17137

PVP:16,17€/ml

Elástico 8mm poliester
Branco / Azul



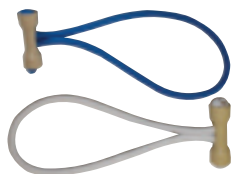
Cód:17051 Branco

PVP: 2,03€/ml

Cód:17050 Azul

PVP: 2,03€/ml

Tensor elástico Ajustável 8mm
Disponível em Azul / Branco.



Cód:T01 / T02

PVP:3,15€/un

Corda Poliester 8mm



Cód: 17170

PVP:1,30€ /ml

Ilhó PVC transparente adicional
(aplicação em fábrica)



Cód:17164

PVP:1,80€/un

Ilhó CLIP PVC 12mm Azul Tratamento
Anti UV (aplicação manual conjunto)



Cód:17057

PVP:1,89€/un



CONDIÇÕES DE GARANTIA & CUIDADOS DE UTILIZAÇÃO

GARANTIA DAS COBERTURAS

Os requisitos e abrangências gerais da garantia, estão descritas em Condições Gerais de Venda e ilustram as questões genéricas referentes à aplicação de garantia.

Neste capítulo descrevem-se as condições particulares de garantia desta gama de produto.

Duração da Garantia

Coberturas Térmicas de Bolhas de 400 microns: 2 anos de garantia;
Coberturas Térmicas de Bolhas 400 microns reforçada e 500 microns: 3 anos de garantia;
Cobertura Térmica de Espuma: 4 anos de garantia.

Abrangência da Garantia

A garantia é válida contra defeitos de fabrico (material e confecção) e condicionada aos cuidados de utilização descritos no manual de utilização e certificado de garantia. De entre os quais se destacam em baixo alguns cuidados e observações indispensáveis para efeitos de garantia, e também indispensáveis para prolongar a vida da cobertura.

A garantia não abrange rasgos, cortes, furos ou desgaste dos tecidos por abrasão, a estabilidade dimensional ou de tonalidade, quantidade, sentido ou tipo de termo soldadura utilizada na confecção de determinada cobertura, que tem em conta caso a caso, os diferentes tamanhos e configurações das coberturas, medidas dos rolos, e demais detalhes técnicos necessários avaliar na confecção de cada produto não standard;

Dada a natureza do material, a sua confecção não permite a obtenção de medidas muito rigorosas, sendo por isso aceitável a existência de uma diferença de + ou - 1 cm perimetral nas medidas finais, não podendo ser alvo de reclamação.

Cuidados de Utilização e Manutenção

Leitura Atenta do Manual de Utilização

É totalmente desaconselhada a utilização de uma cobertura térmica de piscina, sem ter primeiro lido atentamente o manual de utilização que acompanha todas as coberturas;

Temperatura máxima da água

As coberturas térmicas dependendo do seu material devem ser retiradas da água se a sua temperatura atingir mais de 28°C, no caso de coberturas de bolhas, ou os 30° C no caso da cobertura de espuma;

Quando a cobertura está fora da água

Quando retiradas da água, as coberturas não devem nunca ficar expostas aos raios solares directos, devem ser armazenadas à sombra, ou protegidas com um material reflector no caso de ficarem sob a incidência dos raios solares;

Utilização de um enrolador

Idealmente a cobertura térmica deve ser utilizada com enrolador, por forma a tornar mais prático todo o processo de enrolamento e desenrolamento. A utilização de uma capa reflectora quando a cobertura está no enrolador é também fundamental e obrigatória para aplicação da garantia, uma vez que o próprio material com que o enrolador é fabricado, potencia ainda mais os efeitos nocivos do sol (efeito lupa);

Utilização da cobertura sem enrolador

Caso não possua um enrolador, quando recolher a cobertura dobre-a em várias partes até a poder transportar facilmente e guarde-a à sombra ou coloque uma capa reflectora sobre a mesma. A permanência da cobertura fora da água desprotegida quanto aos raios solares, elimina a possibilidade de apresentação de reclamação;

Reajuste do nível de tratamento e Equilíbrio da água

Os níveis de tratamentos da água devem ser reajustados a partir do momento em que a piscina passa a funcionar com uma cobertura de piscina. A água deve estar perfeitamente equilibrada, sendo o seu desequilíbrio nocivo para a saúde humana, como para as coberturas e demais equipamento de piscina em contato com a água com excesso de cloro. Controle os níveis de tratamento químicos da água, garanta o seu equilíbrio. No caso de necessidade de um tratamento de choque, nunca o faça com a cobertura colocada na água, e só a recolha, quando a água voltar a estar misturada.

Enxaguamento da cobertura

Sempre que possível, nas estações mais quentes, não deixe de enxaguar a cobertura com água doce. Este pequeno gesto irá prolongar a vida útil da cobertura.

Armazenamento

Antes de a armazenar, para além de a enxaguar a cobertura com água doce, seque-a bem. Nunca armazene a cobertura húmida, para não deteriorar o material com a criação de fungos e mofo.

Não utilize a piscina com a cobertura colocada

Não ande por cima da cobertura nem nade por baixo dela. Retire totalmente a cobertura da água antes de utilizar a piscina.

É tudo uma questão de **EQUILÍBRIO...** **EQUILÍBRIO da ÁGUA!**

Os Raios Ultra Violeta (UV) são emitidos pelo sol e são parcialmente absorvidos pela camada de ozono. A luz UV é prejudicial, não só para a pele humana, mas também para muitos materiais feitos pelo homem, incluindo o polietileno e os produtos de plástico.

Com os raios UV (Ultra Violeta) e os produtos químicos de piscina, tais como o cloro, uma cobertura de piscina vive num ambiente muito duro e desgastante. O cloro na água está sempre a atacá-la, os raios UV produzidos pelo sol atacam-na e o calor também desempenhará o seu papel na aceleração dos efeitos do cloro e dos raios UV.

A cobertura térmica tem uma duração de vida limitada e irá durar cerca de 50 a 125% da sua vida útil, dependendo da quantidade de cuidados prestados pelo seu dono.

Quase todas as questões relacionadas com a degradação prematura de uma cobertura de piscina ou equipamento de piscina têm origem em níveis químicos incorretos dentro da piscina:

- Uma piscina bem equilibrada irá assegurar uma vida útil óptima para o material da cobertura da piscina.
- A cobertura deve ser removida durante a dosagem de choque (super cloração) da piscina para evitar a degradação prematura e apenas colocada sobre a água, uma vez que a água da piscina foi reequilibrada e está dentro dos padrões Standard da indústria, para uma piscina segura e saudável.
- Mantendo a água da piscina dentro destes parâmetros, o material da cobertura da piscina irá durar, ou mesmo superar a sua vida útil esperada.

Não se esqueça: **É tudo uma questão de equilíbrio. Equilíbrio da Água!**



COBERTURA TÉRMICA

Esta ficha anula e substitui qualquer informação anterior
POR FAVOR PREENCHER COM LETRAS MAÍSCULAS BEM LEGÍVEIS

Ficha de ENCOMENDA ☐ N°: _____

Pedido de ORÇAMENTO ☐ N°: _____

Orçamento Prévio Não ☐ Sim ☐ N°: _____

Data: _____

Cliente: _____ N° de Cliente: _____ Refª Cliente: _____

Morada de entrega (se diferente): _____

Nome e Contacto destinatário (se diferente): _____

Referência e dimensões Assinalar com uma cruz (X)

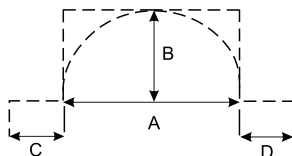
Ref.	Cobertura Térmica	X
CSA400S	Azul 400µ Bolha Simples	<input type="checkbox"/>
CSA/C400	Azul escuro/cinza 400µ Bolha Dupla	<input type="checkbox"/>
CST500	Transparente 500µ Bolha Dupla	<input type="checkbox"/>
CSA500	Azul escuro 500µ Bolha Dupla	<input type="checkbox"/>
CSA/P400	Azul opaco/preto 400µ Bolha Dupla	<input type="checkbox"/>
CSC/P500	Cinza escuro/preto 500µ Bolha Dupla	<input type="checkbox"/>
CTA400	Azul escuro c/reforço superior em rafia	<input type="checkbox"/>
CTE6	Espuma 6mm azul Revestimento em PVC	<input type="checkbox"/>

Dimensões Tanque

Largura (m)	Comprimento(m)	Área Total (m²)

Dimensões Escada

Larg./Diam.(m) A	Altura/Raio(m) B	Área Total (m²)	C (m)	D (m)	Soma de controle C + A + D (m)



C+A+D=Largura
Se escada de topo
C+A+D=Comprimento
Se escada na lateral

Romana ☐

Recta ☐

Nota: Dada a natureza do material é admissível uma diferença de 1cm perimetral de tolerância.

Acabamentos

Bainha ☐ 1 Topo ☐ 2 Topos* ☐ Perimetral* ☐

Bainha em T ☐

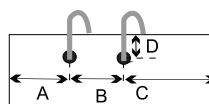
Bainha Flutuadora* ☐

Dobradiça ☐

* Se os lados não forem iguais, indique no desenho o lado do enrolador.

Reforço de recorte varão Inox ☐

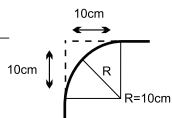
Reforço de escada Inox ☐



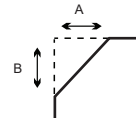
Medidas ao eixo do varão (em metros)

A	B	C	D

Cantos redondos ☐ Raio= _____ cm Quant: _____



Cantos cortados ☐ A/B= _____ cm Quant: _____



Acessórios

(Preencher para pedidos de acessórios)

Código	Descrição	Quant.
	Enrolador Eurocover	

Código	Descrição	Quant.

Anexos à encomenda

Desenho em Anexo ☐

Fotos em Anexo ☐

Encomenda com Molde ☐

Utilize os nossos desenhos-standard para facilitar a recolha de medidas

Notas

Declaro que tomei conhecimento das condições gerais e particulares de venda

Assinatura cliente: _____

Notas:

Notas: